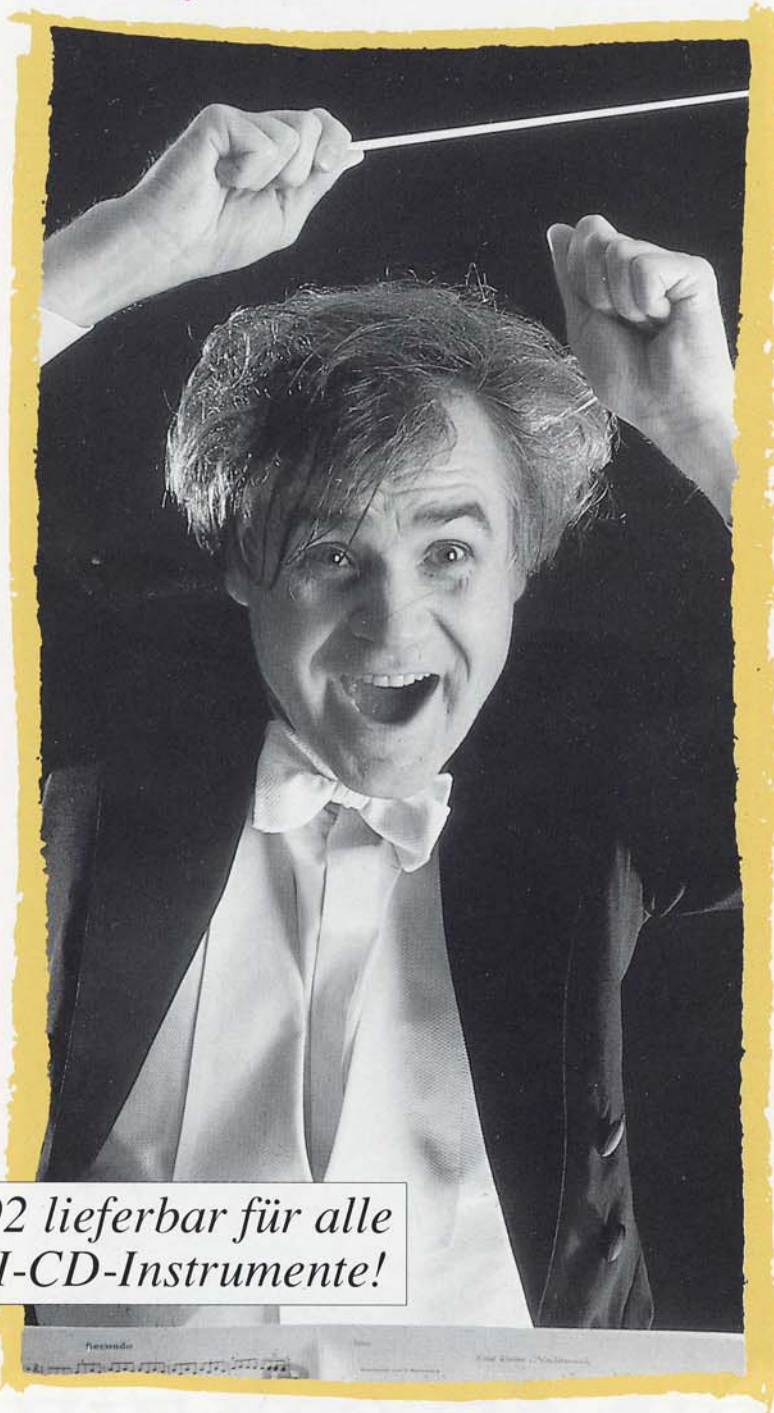


# LIVE STYLE

DAS LEBENDIGE MUSIKERLEBNIS



*Ab 1992 lieferbar für alle  
WERSI-CD-Instrumente!*

 **WERSI**



*Zärtlich angehaucht oder  
als schriller Aufschrei.  
Dazwischen offenbart sich  
sein breites Klangspektrum.*

*Das ist Saxophon live!  
Nun erleben Sie dieses  
prickelnde Gefühl erstmals  
auch auf Keyboard-Tasten..  
Die LIVE-STYLE-Techno-  
logie V-44.1 macht es  
möglich. Man bekommt  
einfach nie genug davon...*

**LIVE STYLE**  
DAS LEBENDIGE MUSIKERLEBNIS

## LIVE-STYLE – MUSIK SO RICHTIG ERLEBEN

**I**  
WERSI-LIVE-STYLE ist eine neue Musiktechnologie. Sie liefert zu jedem einzelnen Klang eine individuelle Anschlagdynamik. Erst hierdurch entsteht jene ursprüngliche Ausdruckskraft, die ein Musikinstrument zu einem Werkzeug des Musizierenden macht.

**II**  
Hinzu kommt eine Klangtreue und Klangqualität, die erstmals mittels neuester ASIC/Transputer-Technologie und dem WERSI-eigenen Datenreduktionsverfahren möglich wurde.

**III**  
Dieses System hat die Anzahl der polyphonen Stimmen (gleichzeitige Klänge) auf das extrem hohe Niveau von 60 parallel arbeitenden Tonerzeugern (anstelle der üblichen 16 oder 32) angehoben.

**IV**  
Bei der Klangabstrahlung sorgt das ISP-System (individuelle Sound-Positionierung) für ein räumliches Hör-Erlebnis. Wie in einem Orchester wird jedem Klang ein akustischer Platz zugewiesen. Das Gesamtklangbild erhält so viel mehr Tiefe und Transparenz und bekommt die LIVE-STYLE-Qualität.

**V**  
Jeder einzelne Instrumentenklang ist für sich schon ein eigen-

ständiges Musik-Instrument. Durch die Einbindung in das CD-System können sogar mehr als 10 dieser Instrumente gleichzeitig gespielt werden (OM=3, UM=2, Pedal=2, Begleitung=4). Da Strings oder Chor alleine schon vielschichtige Orchesterstimmen sind, kann man jetzt auch große Orchesterbesetzungen erklingen lassen.

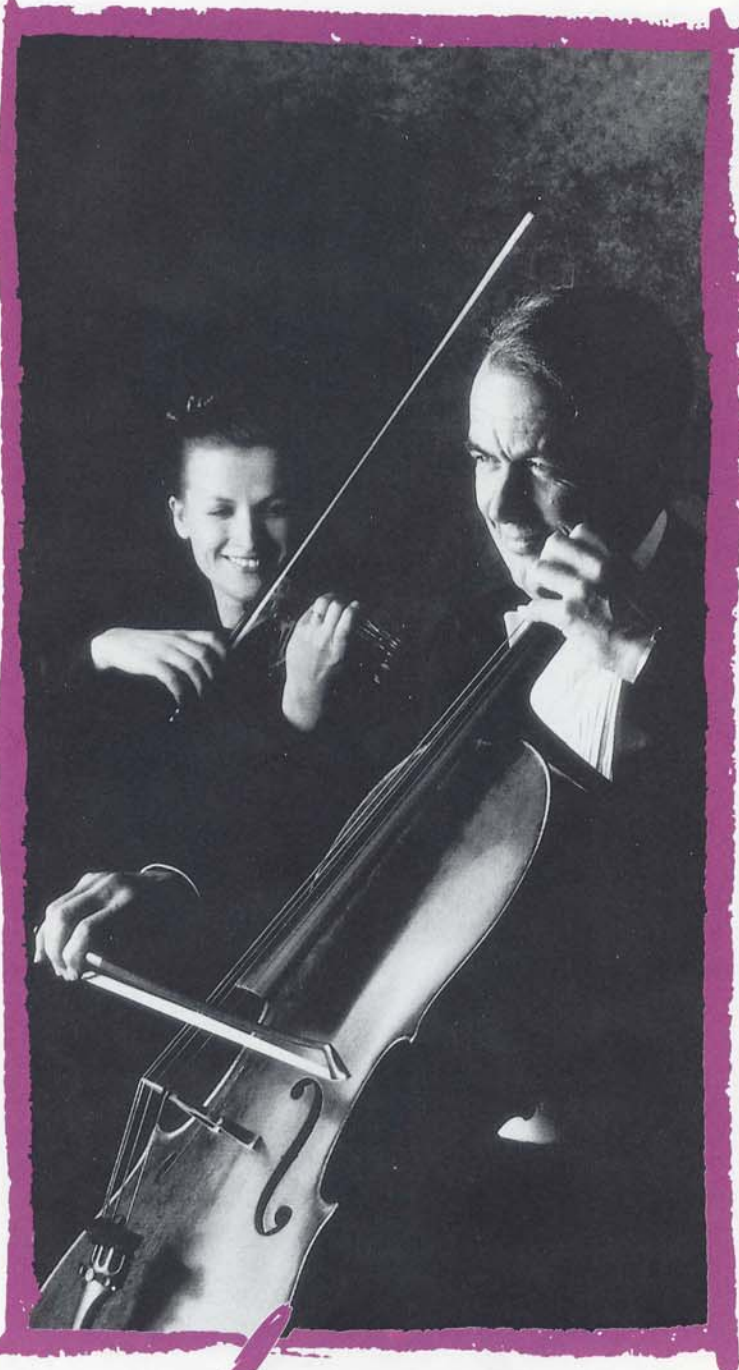
**VI**  
Hinzu kommt, daß die bisherigen CD-Klangfarben, Sinus-Zugriegel und die übrigen Möglichkeiten unverändert bleiben. So werden mit dem LIVE-STYLE(-CD)-Instrument alle Wünsche an ein perfektes Multi-Keyboard-System erfüllt.

**VII**  
Die neuen LIVE-STYLE-Instrumente bieten ein Superlativ an Qualität und Möglichkeiten durch modernste Technologie. Die übersichtliche Bedienung ermöglicht auch dem Laien, die Möglichkeiten voll auszuschöpfen. Je nach Modell überzeugen die guten Transporteigenschaften oder die perfekte Harmonie mit der Wohnungseinrichtung. Ein weiteres Beispiel für die Leistung der WERSI-Forschung, die mit Qualität und Langlebigkeit einen fairen Preis verbindet. Der technische Fortschritt bedeutet auch Leistung die günstiger ist, als je zuvor.



**LIVE STYLE**  
DAS LEBENDIGE MUSIKERLEBNIS

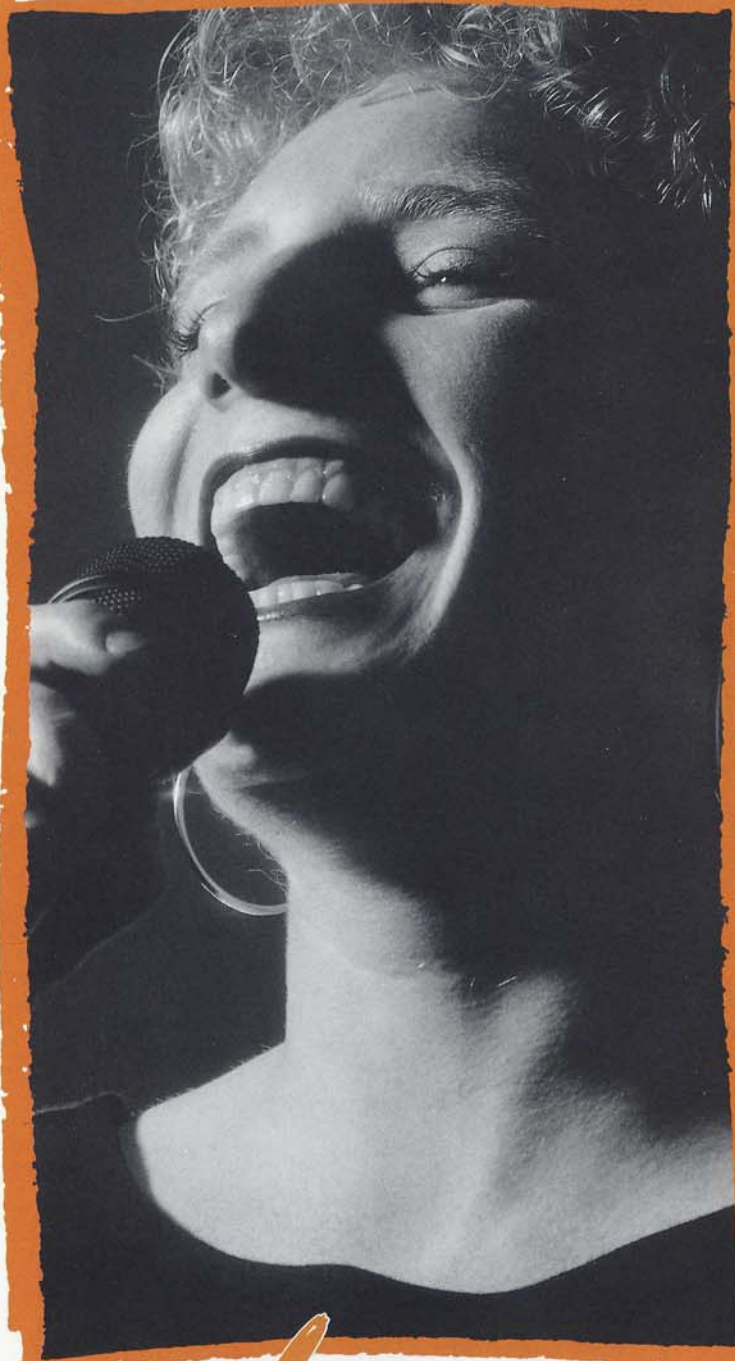
Wenn Violinen sanft die Seele streicheln und Bogen verspielt über die Saiten tanzen, wenn Violas, Celli und Bässe zum gewaltigen Finale ausholen, dann sind dies unvergeßliche Momente, wie sie bisher nur live zu erleben waren. Das ließ unsere Techniker jahrelang nicht schlafen. Und Musiker, aufgehört! Ab jetzt gibt es diese einmaligen symphonischen Erlebnisse auch auf Tasten - im LIVE-STYLE.



# LIVE STYLE

DAS LEBENDIGE MUSIKERLEBNIS





# LIVE STYLE

DAS LEBENDIGE MUSIKERLEBNIS

Perfekter mehrstimmiger  
Chor-Gesang. Jazz, Pop  
oder gute Unterhaltungs-  
musik wären ohne ihn  
undenkbar. Chöre wie  
„Manhattan Transfer“ oder  
„Ray Coniff“. Wer konnte  
sich bisher schon vorstellen  
über die Tastatur fein  
abgestimmt einen solchen  
Chor zu dirigieren. Ob a  
capella oder als Begleitung  
– mit LIVE-STYLE wird das  
Chorerlebnis Wirklichkeit.

## ARCUS LIVE STYLE



LIVE-STYLE gibt es ab 1992 für alle vorhandenen und neuen CD-Instrumente. Inklusive 45 Zusatzklangfarben und 60 zusätzliche polyphone Stimmen.

### CHOR-GESANG:

Vocal „Duh“  
Vocal „Duh-Bab“  
Synthe-Chor

### PIANO:

Grand Piano  
E-Piano  
Cembalo

## WEGA LIVE STYLE



### PERCUSSION:

Vibraphon  
Glockenspiel (Celeste)  
Marimba  
Steel Drum

### GITARREN:

Akustik-Gitarre  
E-Gitarre  
Western Gitarre  
Stakkato Gitarre  
Rock Gitarre  
Banjo

## SPECTRA LIVE STYLE



### BLECH-BLAS-INSTRUMENTE:

Trompete  
Gestopfte Trompete  
Posaune  
Horn  
Flügelhorn  
Tuba

### HOLZBLÄSER & FLÖTEN:

Tenor-Saxophon  
Oboe  
Klarinette  
Querflöte  
Panflöte

## GALA LIVE STYLE



### STREICHER:

Violine  
Cello  
Streicher legato  
Streicher attacca  
Streicher pizzicato

### BÄSSE:

Contra-Baß  
Finger-Baß  
Warwick Baß  
Warwick Pedal-Baß  
Moog Baß  
Slapbaß

## ATLANTIS LIVE STYLE



### HARMONIKAS:

Mundharmonika  
Akkordeon  
Musette

### SYNTHESIZER & SONSTIGE:

Synthe Brass  
Sphere  
Harfe  
Sakral Plenum

Änderungen, die dem musikalischen oder technischen Fortschritt dienen, behalten wir uns ohne vorherige Bekanntgabe vor.



# WERSI

WERSI, Industriegebiet  
W-5401 Halsenbach  
Telefon (06747) 1230